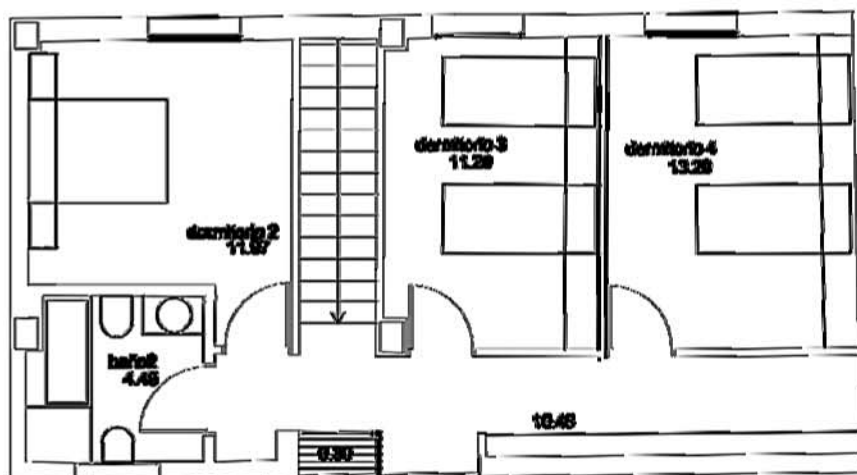


**Planta Baja\_Distribución**



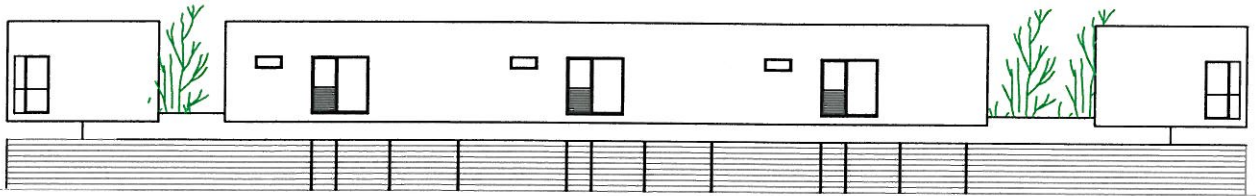
**Planta Primera\_Distribución**

SUPERFICIE VIV. G	UTIL	CONST.
PLANTA BAJA	55.81 M2	
PLANTA PRIMERA	51.72 M2	
GARAJE	33.91 M2	
<b>SUPERFICIE TOTAL</b>	<b>107.53 M2</b>	<b>137.07 M2</b>

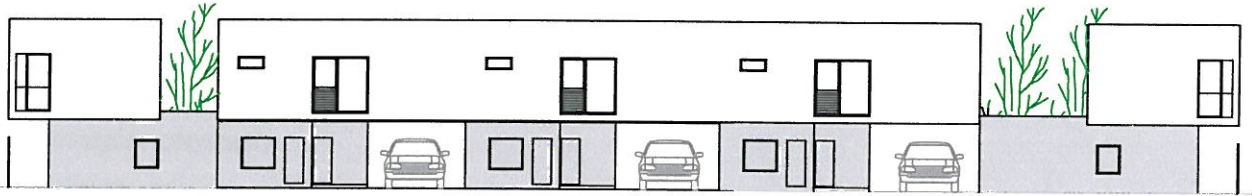
34 VIVIENDAS MEDIAS ADOSADAS DE PROTECCIÓN OFICIAL EN NOVELDA

**Inmobiliaria  
Municipal de  
Badajoz**

**TIPOG**

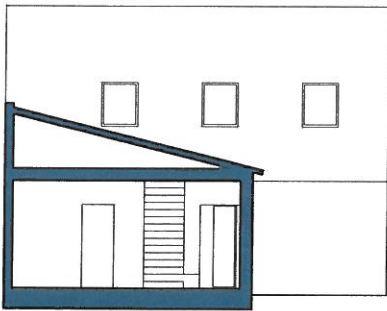


ALZADO MANZANA

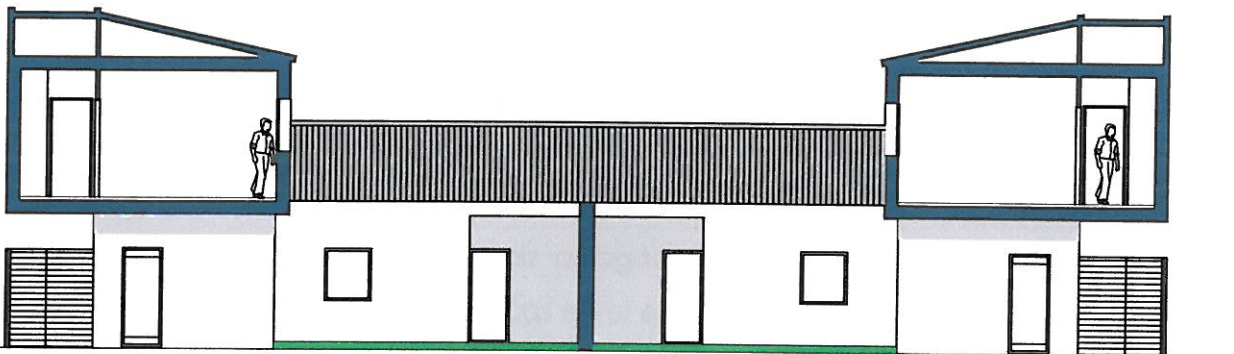
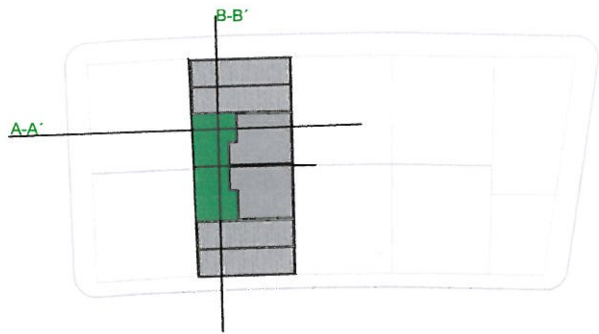


ALZADO MANZANA

SECCIONES VIVIENDA TIPO



SECCIÓN A-A  
DESDE PATIO VIVIENDA TIPO



SECCIÓN B-B'

34 VIVIENDAS MEDIAS ADOSADAS EN NOVELDA